

火災保険申請アドバイスサービス

～火災保険の活用情報～

屋根は自分では見ないから気にもしなかった！・・・・・・言われてみれば不安・・・・



え！火災保険で
屋根が直るの？

住宅被災調査センターグループ

株式会社日本住宅調査



火災保険とは



①火災以外の自然災害にも使える！

火災保険とは火災だけではなく「落雷・爆発・風災・雪災・凍結」などの自然災害にも適用されます

②適用される補償対象が幅広い！

所有建物の屋根、雨樋、壁、アンテナ、ガラス、エアコン、浸水被害・・・他、敷地内の不動産に対する破損が対象となります。

③保険を使っても保険料は上がらない！

火災保険は何度でも申請でき、保険適用後もそれによる保険料の値上げは一切ありません。

④保険申請は2年以内なら事後報告でも適用される！

「少し前に自費で修理してしまった」という場合でも、修繕工事後2年以内であれば保険が適用となります！

※各保険会社の保険種類によって内容は異なります。

屋根、その他、まだ直さないでください



無料で直せるか、試してみても遅くはありません。

Q なぜ無料で家が直せるんですか？

A 実は火災保険申請を行い、**当社実績平均 110 万円**が修繕費用として支払われています！



多くの方が、火災保険は火災だけに適用されると思っています。実は「台風・突風・落雷・大雪・凍結・洪水」他、自然災害で破損された部分が保険適用になるんです！



保険は申請しなければ支払われません。しかし一般の方は調査や申請が難しく、ほとんどの方が利用されていません。

現地調査・申請書類作成



保険申請



保険適用修繕工事

当社が徹底サポートいたします！ お客様はご自宅が直るのを楽しみに待っていただくだけです



工事費用・手数料は全て**成果報酬**で頂きます。下りた保険金の範囲で行いますので**実質1円もご負担いただく必要はありません**。さらに、無料調査を行った結果、修繕の必要がなかった場合もちろん費用はかかりません。

火災保険に関する実態

火災保険加入者の問題点

- 火災保険の適用範囲をよく知らない
- 損害を受けている自覚がない
- 保険申請に慣れていない
- 住宅の知識があまりない



自費で修繕、または放置している現状。専門分野（プロ）のサポートによって、一日も早く修繕する必要がある。

損保会社を取り巻く問題点

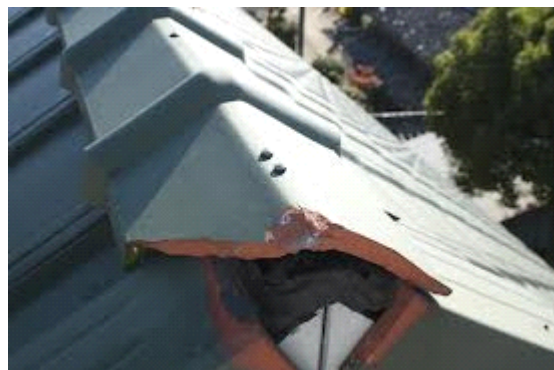
- 損保業界的に損害保険金を出さない傾向に。
- 代理店の保険知識欠如
- 事故率が高まるとコミッションが下がるという報酬環境



毎年、加入者全体へ住宅安全確認などのサポートを行っていないことが多い。加入者サイドが徹底調査を独自で行う必要がある。



火災保険を正しく利用されると



すべてお客様負担額
0円!

火災保険の申請可能な症例

- ①台風・突風などによる衝突被害
- ②給排水事故による被害
- ③積雪・落雪による被害
- ④床上浸水による被害
- ⑤盗難による被害

2012年度弊社実績(参考)

雨樋修理	45万円	屋根張替	75万円
カーポート・塀	26万円	壁張替	65万円
雨漏り修繕	38万円	床上浸水	52万円

上記に当てはまる場合、多くの場合は火災保険で実費負担無く、ご自宅を直すことが可能です。

火災保険の種類

	被災の種類	住宅総合保険	住宅火災保険
	火災	○	○
	落雪	○	○
	ガス爆発などの破裂・爆発	○	○
	風災・ひょう災・雪災	○ ※	○ ※
	水災	○ ※	×
	自動車の飛込み等による飛来落下・衝突	○	×
	給排水設備の事故等による水漏れ	○	×
	騒じょう等による暴行・破壊	○	×
	盗難	○	×

火災保険は、住宅を取り巻くさまざまなリスクを総合的に補償するタイプ（住宅総合保険）と、ベーシックな補償のタイプ（住宅火災保険）に大きく分かります

当社のサービスご利用の流れ



お客様よりご依頼を頂きます。



実質0円!

会社概要・グループ紹介

株式会社日本住宅調査（住宅被災調査センターグループ）

〒104-0033 東京都中央区新川2-2-1-411

TEL03-5542-2630 FAX050-3153-0202

サポートセンター

〒047-0021 北海道小樽市入船4-9-1-318

TEL0134-29-1010 FAX050-3153-0202

MAIL njc@ltd-njc.co.jp 担当(安田) 070-5285-2525



お客様サポートセンター

0134-29-1010

住宅被災調査センター

東京本部 〒150-0002 東京都渋谷区渋谷1-9-1 渋谷ビジネス会館 2F
大阪支店 〒530-0002 大阪市北区曽根崎新地2-3-13若杉大阪駅前ビル 10F
中四国支店 〒700-0826 岡山県岡山市北区磨屋町1-6 岡山磨屋町ビル3F
九州支店 〒800-0001 福岡県福岡市中央区天神3丁目11-20天神Fビル7F
沖縄支店 〒900-0032 沖縄県那覇市松山1-1-19 JPR 那覇ビル7F

事業内容 火災保険・地震保険申請サポート事業 リフォーム事業
太陽光発電事業